

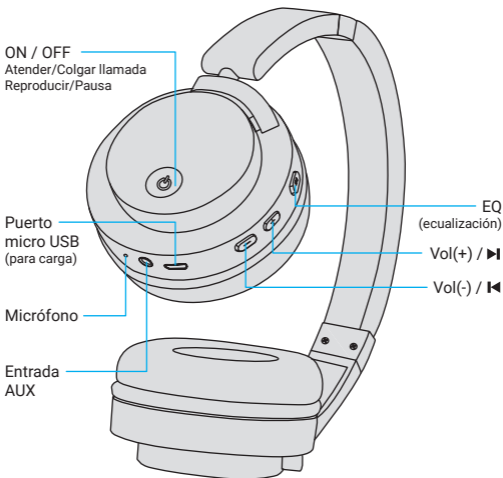
X-VIEW

GUÍA RÁPIDA

Modelo: HP430

Gracias por adquirir un producto X-View. Para asegurar el buen funcionamiento del dispositivo, por favor lea atentamente el manual de instrucciones.

Conozca sus auriculares



X-VIEW

Encendido / Apagado

Presione el botón de encendido y manténgalo presionado durante 3 segundos para que sus auriculares ingresen al modo de búsqueda Bluetooth® (comenzarán a parpadear una luz roja y una azul rápidamente y se escuchará un tono de advertencia).

Para apagar el dispositivo, presione y mantenga presionado, por 3 segundos, el botón de encendido. Si los auriculares no se encuentran conectados a otro dispositivo por 10 minutos, los mismos se apagarán automáticamente.

Sincronización Bluetooth®

1. Asegúrese de que su Smartphone o su dispositivo Bluetooth® se encuentre encendido.
2. Para sincronizar los auriculares con algún dispositivo, con el que jamás haya sido emparejado, por favor encienda los auriculares; los mismos entrarán en modo de sincronización automáticamente y una luz azul comenzará a parpadear. *Si su dispositivo ya había sido sincronizado previamente, el mismo se conectará automáticamente siempre y cuando la conexión Bluetooth® de dicho dispositivo esté activada.*
3. Active Bluetooth® en su Smartphone o su dispositivo Bluetooth y luego haga que el mismo comience la búsqueda de dispositivos disponibles.
4. Seleccione **"X-View HP430"** de la lista de dispositivos encontrados en su Smartphone o su dispositivo Bluetooth®.
5. Cuando la conexión Bluetooth® sea satisfactoria, se escuchará una advertencia y la luz azul quedará encendida de forma constante.

Los dispositivos que previamente hayan sido emparejados con los auriculares, se conectarán automáticamente con el dispositivo si ambos se encuentran encendidos y a un rango

considerable. Si el dispositivo se encuentra apagado y sin sincronizarse, los auriculares entrarán en modo Standby y la luz azul quedará parpadeando. Si la búsqueda de dispositivos se prolonga por 10 minutos consecutivos, los auriculares se apagarán automáticamente.

Funciones / uso

Con sus auriculares Bluetooth® podrá atender llamadas de su teléfono móvil compatible y también podrá escuchar música del mismo dispositivo pero con la condición de que su dispositivo no se encuentre a más de 10 metros de distancia y que tampoco hayan obstáculos intermedios.

Sus auriculares disponen de Bluetooth® Specification 5.0 y soportan los siguientes perfiles: *Headset Profile (HSP) V1.6*, *Hands-free Profile (HFP) V1.5*, *Advanced Audio Distribution Profile (A2DP) V1.0* y *Audio Video Remote Control Profile (AVRCP) V1.4*. *Entrada: 5V DC, 0.5A*.

Llamadas

Para atender o finalizar una llamada presione una vez sola el botón de encendido/apagado. Si desea rechazar una llamada, sin atender, presione dicho botón prolongadamente.

Escuchar música

Para escuchar música, conecte los auriculares a un Smartphone o a un dispositivo Bluetooth®. Las funciones de reproducción de música dependen, independientemente, de cada dispositivo Bluetooth®. Si recibe o hace una llamada, durante la reproducción de música, la música se pausará automáticamente hasta finalizar la llamada. Para reproducir una pista, selecciónela en el reproductor de música y luego presione el botón de Reproducir/Pausa

en los auriculares.

Para pausar o reanudar la reproducción, presione la tecla de Reproducir/Pausa.

Para pasar a la siguiente pista en la lista, presione la tecla de volumen (-).

Para volver a la pista previa en la lista, presione la tecla de volumen (+).

Para incrementar el volumen presione, prolongadamente, la tecla de volumen (+). Se escuchará un "Beep" al alcanzar el límite máximo de volumen.

Para disminuir el volumen presione, prolongadamente, la tecla de volumen (-).

Advertencia: estas funciones podrían no funcionar de diferente manera dependiendo del dispositivo fuente, debido a las diferentes tecnologías.

EQ (Ecuación)

Para cambiar el tipo de ecualización presione el botón EQ. Hay 3 tipos predeterminados: Realce de bajos / Realce vocal / Neutro.

Desconexión

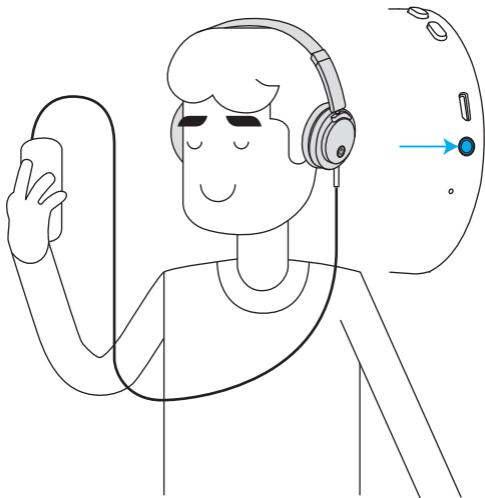
Para desconectar los auriculares de su dispositivo, apague sus auriculares o desconéctelos desde el menú de dispositivos Bluetooth® de su Smartphone.

Reconexión

Para reconectar los auriculares a su Smartphone, o a su dispositivo Bluetooth® compatible, que ya haya emparejado anteriormente, presione, prolongadamente, el botón de encendido por 3 segundos consecutivos. Los auriculares se reconectarán automáticamente con su dispositivo.

Modo cableado

Podrá utilizar sus auriculares Bluetooth® como auriculares cableados. Simplemente conecte sus auriculares a su dispositivo con un cable 3.5 auxiliar de audio. Al enchufar el cable en los auriculares, se deshabilitará la función inalámbrica del mismo.



Nota: para colocarse los auriculares de manera correcta, asegúrese de colocar la orejera con la letra L en su oreja izquierda y la orejera con la letra R, en su oreja derecha.

Carga de la batería

El contenido del producto incluye un cable Micro USB que puede ser conectado a su computadora o a otro dispositivo específico para la carga USB. Por favor, enchufe el extremo Micro USB del cable en el puerto Micro USB del auricular, ubicado debajo de la orejera izquierda; a continuación, enchufe el otro extremo del cable en el puerto USB de su computadora o en cualquier otro dispositivo de carga que posea. La luz indicadora se volverá roja cuando comience la carga y se apagará una vez terminada la carga. Si la batería se encuentra agotada, la carga de batería demorará aproximadamente 2 horas y media.

Los auriculares tienen incorporada una batería de Litio-ion. Le sugerimos que, en la primera carga, no utilice un cargador USB de automóvil y que deje el dispositivo con la batería cargada al 100% por 4 horas consecutivas.



Precaución

1. El volumen alto, por tiempo prolongado, puede provocar daños en su sistema auditivo. Por favor, evite utilizar los auriculares con el volumen al máximo.
2. Por favor, apague los auriculares y colóquelos en una caja para evitar el posible daño o posibles rayones. Para extender la vida útil de la batería, en caso de no utilizar los auriculares por tiempo prolongado, cargue sus auriculares cada 6 meses.
3. Si sabe que no utilizará sus auriculares por tiempo prolongado, deje los mismos con su batería cargada al máximo.
4. No reemplace la batería por otra que no sea original.
5. Siempre guarde sus auriculares en lugares secos para evitar daños por humedad.
6. La temperatura en modo de operación debe oscilar entre los 5°C y los 35°C. No introduzca los auriculares en fuego para evitar la explosión de la batería.
7. No retuerza o doble la estructura de los auriculares para evitar que el mismo se deforme.
8. Por favor, evite desarmar los auriculares si no es una persona capacitada.
9. Los audiólogos sugieren no ajustar el volumen a un nivel muy alto. Si comienza a oír algún zumbido, disminuya el volumen. Aumente el volumen de manera lenta y gradual para evitar dañar sus oídos.
10. No utilice los auriculares en lugares peligrosos o caminando en la calle, donde es necesario escuchar lo que sucede alrededor.



Especificaciones

Bluetooth: V5.0

Rango de transmisión: $\leq 10\text{m}$ (sin obstáculos)

Diafragma: 40mm Neodimio

Impedancia: 32Ω

Frecuencia de respuesta: 20Hz-20KHz

Sensibilidad de auriculares: $97\text{dB}\pm 3\text{dB}$

Sensibilidad de micrófono: -42dB

Luz indicadora LED roja y azul

Batería recargable

Batería de litio 3.7V, 250mAh

Carga mediante el puerto USB de una computadora, o mediante un cargador con salida DC 5V/500mA (no incluido).

Tiempo de carga: 2.5 horas

Dispositivos compatibles:

Computadora Bluetooth con HFP, A2DP, protocolo Bluetooth AVRCP, adaptadores Bluetooth USB, smartphones Bluetooth, etc.