

ZEN

CRONOS V12

¡Gracias por adquirir este producto!

Para comprender cómo se utiliza este smart watch, por favor lea atentamente esta guía informativa.

Nota: este dispositivo está clasificado como **IP68**, por lo tanto puede ser utilizado al practicar natación. No lo sumerja a más de 1 metro de profundidad.

Precaución: No utilice el dispositivo en agua caliente (ni al tomarse una ducha, ni en un sauna) ya que el vapor podría ingresar a través de la carcasa y dañarlo.

1- Conozca su Cronos V12

Botón de encendido

- Presione prolongadamente para encender/apagar Cronos V12.
- Presione una vez para encender/apagar la pantalla.
- Si se encuentra dentro de una función específica, presione una vez para volver a la interfaz de reloj.

Instrucciones de pantalla táctil

A



(Deslizar hacia abajo)
Estado de carga

B



(Deslizar hacia la derecha)
Notificaciones

C



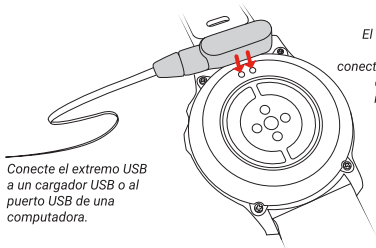
(Deslizar hacia arriba)
Menú de funciones

- Presione sobre una función para ingresar a la misma.
- Deslice el dedo hacia la derecha para salir de una función.

2- Instrucciones de carga

A- Conecte el extremo USB del cable cargador a una computadora o cargador.

B- La carga comenzará automáticamente luego de conectar el extremo opuesto del cable a los pines de carga que se encuentran al dorso del Cronos V12.



El imán no le permitirá conectar el cable de manera incorrecta.

Conecte el extremo USB a un cargador USB o al puerto USB de una computadora.

La carga total podría demorar hasta 2 horas. La carga puede durar hasta 30 días con el smart watch en modo standby, y de 5 a 7 días en caso que el mismo sea utilizado periódicamente. **No utilice el reloj cuando se esté cargando.**

Precaución: Evite ocasionar un corto circuito colocando los 2 pines del cable cargador sobre una superficie conductora.

3- Conexión Bluetooth®

Para conectar el smart watch Cronos V12 a su dispositivo móvil, lo primero que deberá hacer es descargar la aplicación "Fundo Pro" de Play Store o de App Store, dependiendo del sistema operativo de su smart phone.

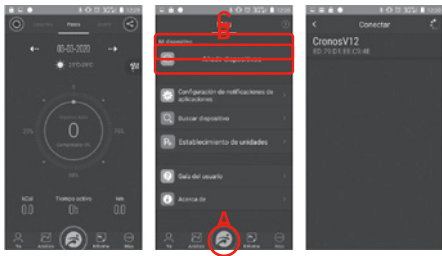
A- Escanee el siguiente código QR para dirigirse a la página de descarga de la App:



<https://x-view.com/zen/smartwatch.cronos-v12>

B- Luego de descargar la aplicación e instalarla, encienda la conexión Bluetooth® de su smart phone (**aun no sincronice ambos dispositivos**). Abra la aplicación "Fundo" y permítale acceder a sus notificaciones e información de dispositivo.

C- Presione el botón “Más” situado en la parte inferior derecha de la pantalla y luego presione “Añadir dispositivos”. Espere a que la App Fondo encuentre su smart watch CronosV12 y presione el mismo para agregarlo.



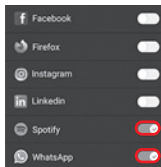
D- A partir de ahora, su smart phone se encuentra sincronizado con su Cronos V12.

4- Configuración de Fondo



Configuración de notificaciones

Elija aquellas aplicaciones cuyas notificaciones desee recibir en su Cronos V12.



Sedentarismo / Hidratación

A través de la App Fundo, configure una hora para ejercitarse y/o un recordatorio para beber.



Modo de recordatorio

A través de la App Fundo, elija un modo de recordatorio ya sea de luz, vibración, o luz y vibración.



Unidades de medición

Desde la App Fundo podrá elegir las unidades de medición que desee ya sea métrico o imperial.

5- Funciones principales

Idioma/Hora/Fecha

El idioma, la hora y la fecha se ajustarán automáticamente al sincronizar su Cronos V12 con su smart phone.

Configure su smart phone en idioma *Español (España)* para que la interfaz de su Cronos V12 se vea en español.

Notificaciones

Cronos V12 permite visualizar distintos tipos de notificaciones (de Facebook, Whatsapp, SMS, Email, etc). Se podrán ver hasta 5 notificaciones en simultáneo. Por favor, configure las notificaciones desde la App Fondo para permitir a la misma transferir al Cronos V12 las notificaciones que usted desee.

Menú de estado

Deslice su dedo hacia abajo para visualizar este menú. Aquí podrá encontrar el estado de conexión Bluetooth® / el estado de carga de batería / los ajustes de brillo.

Interfaz de reloj

Presione la pantalla principal por 2 segundos para poder seleccionar la interfaz deseada.



Podómetro

Muestreo de información y datos de salud, incluyendo pasos, distancia y consumo de calorías. Esta información se almacenará hasta la medianoche de cada día y se reseteará a 0, automáticamente, al comenzar un nuevo día. Podrá verificar la información de días previos en el historial.



Monitor de sueño

El monitor de sueño se activará automáticamente desde las 22:00 a las 08:00 del siguiente día. Podrás verificar los detalles de tu descanso en la App Fundo.



Control remoto del reproductor de música

Permite activar y controlar el reproductor de música de tu smart phone a través de tu Cronos V12.



Pronóstico del tiempo

Fundo tomará la información del pronóstico del tiempo a través del smart phone y su GPS. Es necesario que esté activado el GPS en su smart phone para que esto funcione correctamente.

Precaución: tenga en cuenta que este dispositivo no es un instrumento médico profesional. Los valores otorgados por el dispositivo son solo de referencia.



Electrocardiograma (ECG)

El dispositivo combina un sensor óptico del ritmo cardíaco y un sensor ECG para mostrar la información acerca del funcionamiento del corazón del usuario. Cuando se activa esta función, es necesario aguardar al menos 30 segundos hasta que el dispositivo arroje un resultado.



Función de presión de sangre

Para utilizar esta función, coloque sus manos sobre una superficie plana y no las mueva. Será necesario esperar unos 50 segundos hasta que la App arroje un resultado.



Monitor de pulsaciones

Cuando se active esta función, se medirá el ritmo cardíaco mediante el escaneo de la superficie de la piel con los diodos ópticos verdes. Por favor aguarde por lo menos 2 segundos para que la función comience a dar resultados. Deslice hacia otras funciones para detener esta función. Consulte qué valores debería tener, dependiendo su edad, a un médico.



Oxígeno en la sangre

Con esta función podrá verificar el nivel de oxígeno en su sangre. Consulte a su médico para saber cuál sería su nivel ideal de oxígeno en sangre para su edad.



Ejercicio / Deportes

Seleccione el deporte que va a realizar para comenzar a recolectar datos. El almacenamiento de datos se detendrá al presionar el botón de encendido (podrá reanudar la recolección de datos presionando nuevamente dicho botón). Podrá guardar o borrar estos datos presionando el botón de stop.



Alarma

Podrá configurar distintas alarmas desde la aplicación Fundo, en su smart phone.



Cronómetro

Podrá utilizar el botón de encendido para comenzar, detener y reanudar el conteo. Durante el conteo podrá detener tiempos parciales utilizando el botón en pantalla; cuando el tiempo esté detenido, podrá utilizar el botón en pantalla para resetear el tiempo a cero.



Temporizador / Timer

Configure el tiempo que desea aguardar hasta que el reloj vibre y presione el botón play para comenzar la cuenta regresiva.



Buscador de smart phone

Cuando su smart phone y su Cronos V12 se encuentren sincronizados entre sí, podrá utilizar la función de búsqueda para que su smart phone comience a sonar y así encontrarlo (en caso de haberlo perdido).



Control remoto de cámara

Utilice esta función para sacar fotos a través de su smart phone, utilizando el botón disparador del Cronos V12.



Configuración

- **Apagar:** Presione para apagar su Cronos V12.
- **Acerca de:** Verifique el nombre de modelo y versión de firmware de su Cronos V12.
- **Reset:** Utilice esta función para restablecer a los valores de fábrica.

6- Actualización de Firmware

Cuando la sincronización Bluetooth® sea exitosa, en la misma interfaz de Fondo podrá iniciar una búsqueda de firmware actualizado para su smart watch.

Nota: *En caso de no actualizarse con éxito, por favor reconecte el dispositivo e inténtelo nuevamente.*

Nota: *Debido a que cada modelo de smart phone podría tener un protocolo Bluetooth diferente, es posible que la conexión entre su smart phone y su Cronos V12 sea algo inestable. En caso de notar algún tipo de inestabilidad en la conexión, reinicie la conexión Bluetooth® y vuelva a sincronizar ambos dispositivos.*

X-VIEW

www.x-view.com