

X-VIEW

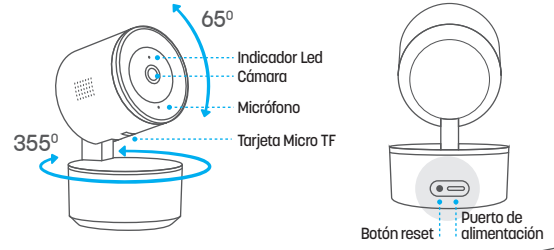


Cámara wifi indoor

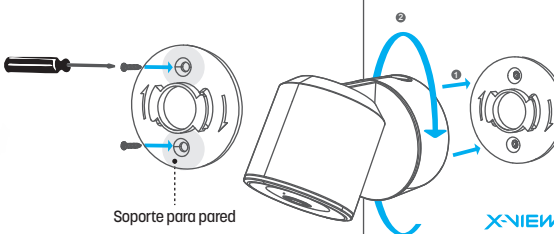
OWI360

GUÍA RÁPIDA

Información básica



Instalación en pared



Características

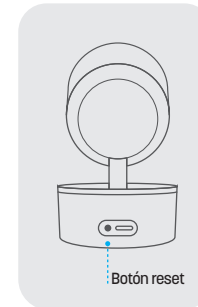
- FHD 2304x1296P
- Detección de movimiento
- Soporta IP, TCP, DHCP, WPS
- Movimiento horizontal: 355° / Vertical: 65°
- CMOS de 1/28" - Resolución 3 MP
- Monitoreo en tiempo real
- Audio de 2 vías y reducción de Eco.
- Campo de visión (FOV): 105°

Dinámico

Almacenamiento Local: Tarjeta Micro TF
 Plataforma Compatible: Android / IOS
 Encriptación Inalámbrica: WEP / WPA / WPA2
 Estándar Inalámbrica: 2.4G 802.11 b/g/n

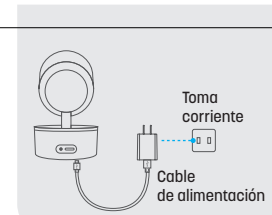
Descripción del Componente:

Botón de Reinicia: Mantén presionado el agujero de "reset" durante 5 segundos para reiniciar. Se recomienda insertar una tarjeta Micro TF de alta velocidad de 8-128GB, de lo contrario, no podrá almacenar, ver videos históricos ni soportar funciones importantes como la actualización del firmware.



Encendido

Conecte el cable de alimentación a la cámara y, después, enchufe el adaptador de corriente a una toma de corriente como se muestra en la siguiente figura.



El led parpadeando rápidamente indicando que la cámara está encendida y preparada para la configuración de la red wifi.

Instalar la APP

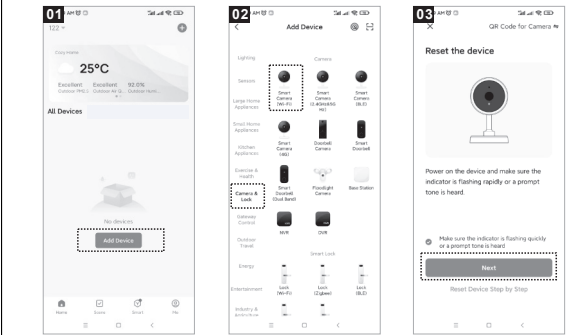
Descargar la APP: Escanea el código QR a continuación para descargar e instalar.

Registrar e Iniciar Sesión: Abre la APP "Tuya" para registrarte e iniciar sesión según las indicaciones.



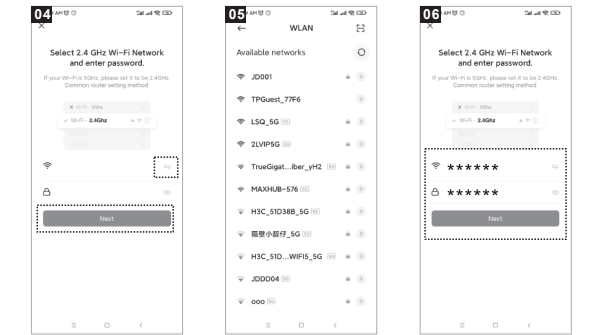
Agregar el Dispositivo - Modo de Escaneo de Código QR

- Asegúrate de que el Wi-Fi esté disponible y conectado a Internet.
- Conecta la cámara a la corriente; luego, el sistema completará el inicio.
- Abre la APP "Smart Life", presiona el '+' en la esquina superior derecha de la pantalla principal (Figura 01); elige "Seguridad y Videovigilancia" y haz clic en "Cámara Inteligente" (Figura 02) para agregar la cámara; luego haz clic en "Siguiente paso" (Figura 03).

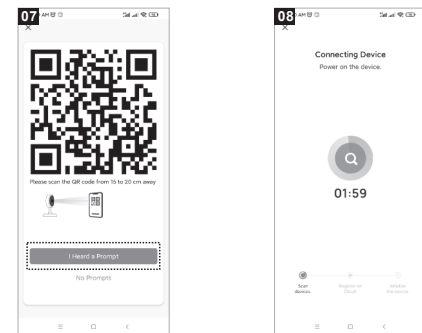


Nota: Solo son soportadas redes Wi-Fi 2.4 GHz.

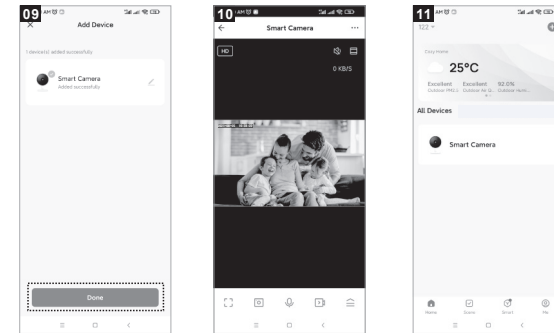
- Si el teléfono no está conectado a Wi-Fi, haz clic en "Conectar a Wi-Fi" (Figura 04).
- Se abrirá la interfaz WLAN para conectar Wi-Fi (Figura 05).
- Si el teléfono está conectado a Wi-Fi (Figura 06).



- Aparecerá un código QR en la pantalla y debes escanearlo con la Cámara Inteligente (la cámara debe estar a unos 20-30 cm de la lente del teléfono móvil). Luego, haz clic en "escuche el sonido de aviso" (Figura 07).
- "conectando" (Figura 08).

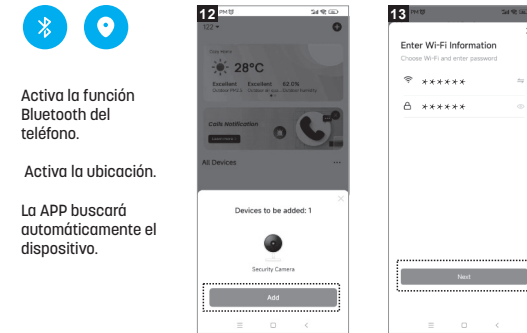


- Conexión completada (Figura 09); haz clic en "Hecho".
- Se abrirá la interfaz de vista previa (Figura 10).
- Después de cerrar la interfaz de vista previa del dispositivo, la interfaz volverá a la página principal de la APP. En este momento, el dispositivo conectado aparecerá en la página principal de la APP (Figura 11). Luego podrás hacer clic directamente en la interfaz del dispositivo para ver la situación de monitoreo sin necesidad de agregarlo nuevamente.

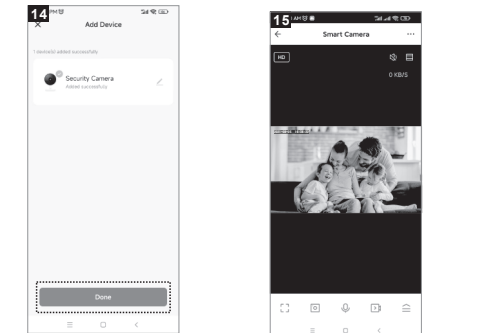


Agregar Dispositivo - Modo de Conexión Rápida por Bluetooth

- La APP buscará automáticamente el dispositivo y "Encontrará el dispositivo". Haz clic en Agregar (Figura 12).
- Ingresas la cuenta y la contraseña del Wi-Fi y haz clic en Siguiente (Figura 13).



- Conexión exitosa. Haz clic en Completar (Figura 14).
- Pantalla de video (Figura 15).



Asuntos a Tener en Cuenta

- Trata de mantener el dispositivo alejado de espacios metálicos dado que podrían interferir con la señal Wi-Fi.
- Evita que el dispositivo esté bloqueado por muebles, microondas u otros objetos.
- Evita espacios donde haya cables de audio, video y datos estén enrollados, y mantén el espacio lo más despejado posible.
- Asegúrate de estar lo más cerca posible de la cobertura de señales Wi-Fi inalámbricas. Cambia el entorno de red si es necesario.
- En un nuevo entorno de red, presiona el agujero de reinicio durante unos 5 segundos, y luego conéctate a la red.

Nombre y Contenido de las Sustancias Nocivas en el Producto

Este producto cumple con los requisitos de protección ambiental RoHS. Actualmente, no existe una tecnología madura en el mundo para reemplazar o reducir el contenido de plomo en cerámicas electrónicas, porcelana, vidrio óptico, acero y aleaciones de cobre.

| Part Name | Harmful Substance | | | | | |
|-----------|-------------------|----|----|--------|-----|------|
| | Pb | Hg | Cd | Cr(VI) | PBB | PBDE |
| shell | ○ | ○ | ○ | ○ | ○ | ○ |
| Board | X | ○ | ○ | ○ | ○ | ○ |
| charger | ○ | ○ | ○ | ○ | ○ | ○ |
| annex | ○ | ○ | ○ | ○ | ○ | ○ |

This form is based on the provisions of SJ/T 11364.



X-VIEW



/zen.xview



www.x-view.com