

backbone

COMPATIBLE  
CON DISPOSITIVOS BLUETOOTH®

MANUAL DE INSTRUCCIONES



## ESPECIFICACIONES

- **Modelo:** Backbone
- **Conexión Bluetooth:** V2.1
- **Distancia de transmisión :** 10M  
(puede variar de acuerdo a los factores ambientales y a los diferentes dispositivos Bluetooth conectados).
- **Voltaje de carga USB:** DC 5V/300mA
- **Batería:** Litio, 300mAh
- **Potencia de salida:** 3W
- **Respuesta de frecuencia:**  
90Hz-20KHz
- **Sensibilidad:** 80db±2db
- **Relación S/N:** ≥ 76dB

## CONOZCA SU BACKBONE

**1. J▶** : presione el dial en la posición central durante la reproducción, para pausar la música. Luego, oprímalo nuevamente para continuar la reproducción.

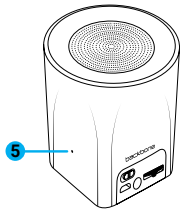
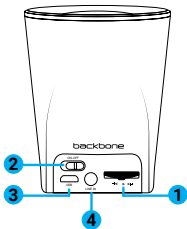
Si recibe una llamada, oprima el dial en la posición central para contestar. Presiónelo nuevamente para finalizarla. Si desea rechazar la llamada, oprima el dial de manera prolongada.

**2. -◀** : mueva el dial hacia la izquierda y manténgalo en esa posición para disminuir el volumen. Muévelo brevemente hacia la izquierda para elegir el tema de música anterior.


**3. ▶+** : mueva el dial hacia la derecha y manténgalo en esa posición para aumentar el volumen. Muévelo brevemente hacia la derecha para elegir el tema de música siguiente.


## PANEL DE CONTROL

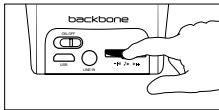
1. Dial selector
2. Interruptor de encendido y apagado
3. Puerto USB
4. Line in: se utiliza para conectar un cable AUX.
5. Micrófono



## FUNCIONAMIENTO

1. Encienda el parlante. La luz superior parpadeará para detectar los dispositivos Bluetooth cercanos. Esta se apagará si no detecta ningún dispositivo Bluetooth en 5 minutos.
2. Sincronice el parlante con el dispositivo Bluetooth deseado.
3. Reproduzca o ponga en pausa con con el dial centrado en este ícono .

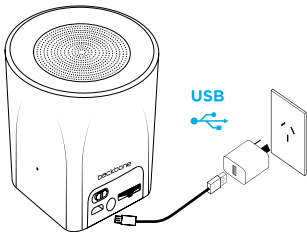
4. Presione el dial de manera prolongada (2 segundos y medio aproximadamente), en la posición , para cambiar del modo Bluetooth al modo AUX.



## CARGAR LA BATERÍA

El altavoz tiene una batería de litio incorporada. Esta es recargable y proporciona aproximadamente 1 hora de funcionamiento continuo cuando está completamente cargada.

Utilice el cable micro-USB para cargar el parlante, la luz roja se iluminará mientras se carga. Luego, se apagará cuando el parlante esté completamente cargado.



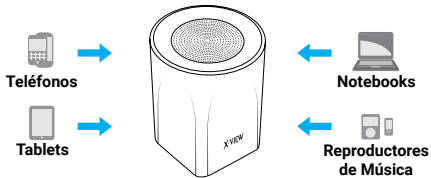
# CONECTARSE

## FORMA DE CONEXIÓN

Conecte su Backbone a través de la conexión Bluetooth® de su equipo, dentro de un radio de 10 metros.

## 1) EN SU BACKBONE

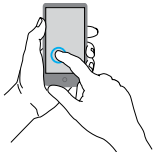
Encienda el parlante y la luz led parpadeará indicando que el parlante esta listo para ser enlazado.





## 2) EN SU DISPOSITIVO

Ingrese a ajustes y seleccione la opción de encender conexión Bluetooth®.



Busque **BACKBONE** dentro de la lista de los dispositivos activos.

Para desconectar el dispositivo, apague su Backbone o cancele la conexión Bluetooth® en su celular / tablet.

## IMPORTANTE

- Guarde y use este producto a una temperatura normal;
- No lo exponga a la lluvia o humedad;
- Protejalo de posibles daños o caídas;
- No desarme ni repare el parlante, acérquese al servicio técnico.
- El producto posee una batería de litio, no lo ponga en contacto con el fuego.

### **Recuerde:**

1. Para prolongar la vida útil del producto y preservar sus oídos,

por favor no escuche música en volúmenes elevados, durante un largo período de tiempo.

**2.** Cuando note alguna falla en el parlante, apáguelo inmediatamente y desenchufe el cable USB. De esta manera, previene posibles daños en el producto.

**3.** La escasez de carga afectará la distancia de alcance del Bluetooth y se perderá la conexión con facilidad.

## POSIBLES PROBLEMAS

### **SONIDO BAJO O DISTORCIONADO**

1. Verifique el volumen del equipo y ajústelo como desee.
2. La potencia de la batería es insuficiente, por favor cárguela.

### **LA MÚSICA ES DISCONTINUA**

Compruebe si se ha superado la distancia efectiva de conexión o si existe algún obstáculo entre el parlante y su dispositivo Bluetooth.

### **EL PARLANTE FALLA EN LA CONEXIÓN Y SINCRONIZACIÓN**

1. Verifique si el parlante se encuentra en estado de búsqueda o reinícielo.
2. Hay una gran cantidad de dispositivos Bluetooth alrededor del parlante. Esto dificulta la búsqueda. Por lo tanto, apague los otros equipos Bluetooth cercanos.

backbone

