

1 CONOZCA SU ZEN FIT



Su Fitness Band funciona con un botón táctil (indicado en el diagrama). Utilice el mismo para cambiar de pantalla en pantalla en la interfaz.

La pantalla de su Fitness Band se encenderá automáticamente, cuando levante su brazo para visualizar la pantalla.

Nota: Cargue su Fitness Band, completamente, para que la misma encienda.

2 DESCARGA / INSTALACIÓN DE LA APP



x-view.com/zen/smartwatch.zenfit/apps/

Utilice su Smartphone para escanear el código QR y así poder descargar e instalar la aplicación ZEN FIT.

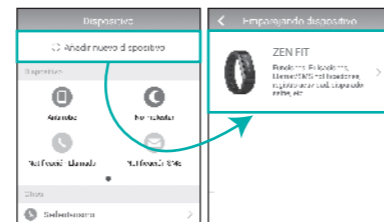
Si usted tiene un sistema superior a iOS 9.0, deberá dirigirse a **Configuración > General > Administración de dispositivos** y luego seleccione la opción de "Confiar".

Compatible con dispositivos Android 4.3 o superiores y iOS 8.0 o superiores.

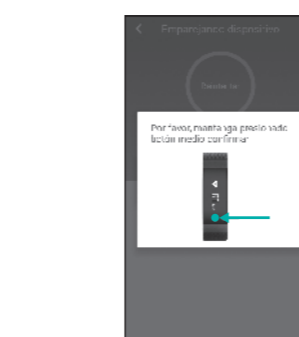
3 SINCRONIZACIÓN BLUETOOTH®

1. Registre e ingrese su cuenta siguiendo las instrucciones que la aplicación indique. Aproxime su Fitness Band al Smartphone y luego active Bluetooth® en su Smartphone.

2. Presione, en la aplicación de su Smartphone, para agregar un nuevo dispositivo y seleccione "ZEN FIT".



Nota: Si tiene inconvenientes con la validación mediante SMS, por favor inténtelo vía mail; dicha opción se encontrará en la parte superior derecha de la pantalla de espera del SMS.



3. Una vez que encuentre el dispositivo, selecciónelo para comenzar la sincronización.

Una vez que se muestre en la pantalla, presione, prolongadamente, el botón táctil de su Fitness Band.

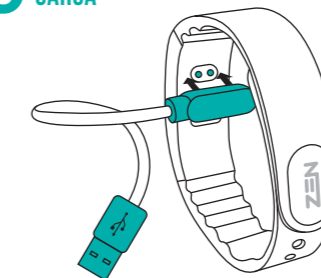
Nota: Si su dispositivo iOS no sincroniza correctamente con su Fitness Band, verifique en **Configuración > Bluetooth > ZEN FIT > Olvidar este dispositivo**.

4 SINCRONIZACIÓN DE DATOS

Deslice su dedo hacia abajo en la pantalla de estadísticas para actualizar la información obtenida por su Fitness Band.



5 CARGA



1. Ubique el cable de carga otorgado tal como se ve en la imagen superior. Los imanes situados en su Fitness Band y en el extremo del cable harán que el extremo se conecte de forma correcta.

2. Una vez que haya conectado el cable en su banda, proceda a enchufar el extremo USB a una PC o cargador con dicho puerto.

Aparecerá una pila recargándose en la pantalla de su Fitness Band cuando la conexión sea efectiva.

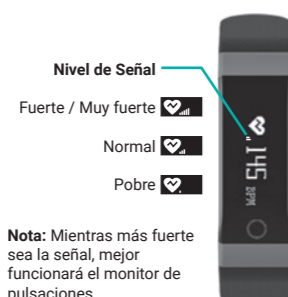
X-VIEW

x-view.com



6 FUNCIONES

Monitor de Pulsaciones: En la pantalla de pulsaciones, presione prolongadamente el botón táctil de su Fitness Band para ver las pulsaciones en tiempo real. Presione otra vez, prolongadamente, para detener la función.



Nota: Mientras más fuerte sea la señal, mejor funcionará el monitor de pulsaciones.

PRECAUCIÓN: Tenga en cuenta que el Monitor de pulsaciones consume gran cantidad de batería.

Cuando comience a utilizar el monitor de pulsaciones, por favor asegure bien la banda y que no se vea la luz parpadeando. Mientras mejor colocada esté su Fitness Band, más precisa será la información otorgada.

Monitoreo automático: Configure la aplicación para que, automáticamente, mida sus pulsaciones en un intervalo de tiempo específico.

Rango de Pulsaciones	Estado	Pulsaciones
50%-60%	Calentamiento	97 BPM
60%-70%	Quema de calorías	117 BPM
70%-80%	Ejercicio aeróbico	137 BPM
80%-90%	Ejercicio anaeróbico	156 BPM
90%-100%	Ejercicio arduo	176 BPM

La cantidad recomendada de pulsaciones, al realizar ejercicio, oscila entre las 117 y 137 pulsaciones por minuto.

Podómetro: Verifique cuántos pasos dio durante el día.

Distancia: Verifique la distancia recorrida durante el día.

Calorías: Verifique cuántas calorías quemó durante el día.

Mensajes: Podrá leer los mensajes de diferentes aplicaciones (incluidas Facebook, Whatsapp, Twitter, Email, entre otras) en su Fitness Band. Es compatible con más de 40 idiomas.

Registro de llamadas: Vibra y muestra la identificación de la llamada entrante.

Monitor de sueño: Calcule la duración de su sueño, su sueño profundo y su sueño débil cuando utilice su Fitness Band para dormir.

Girar Pantalla: Podrá determinar, desde ZEN FIT, si desea visualizar la pantalla del reloj de forma vertical u horizontal.

Control Selfie: Abra el control selfie desde la aplicación ZEN FIT de su Smartphone y tome la fotografía desde su Fitness Band con solo presionar el botón táctil.

Alarma: Configure la alarma desde la aplicación ZEN FIT, en su Smartphone. Una vez que la alarma suene, su banda comenzará a vibrar. Presione el botón táctil, prolongadamente, para salir.

Anti-Pérdida: Si la distancia entre su Smartphone y su Fitness Band supera los 9 metros, su banda comenzará a vibrar.

Sedentarismo: ZEN FIT te alertará cuando te encuentres inactivo por un tiempo prolongado para que realices alguna actividad física.

Nota: Presione el botón táctil, durante 5 segundos, para regresar a la pantalla principal cuando se activen los siguientes modos: Alarma, Sedentarismo o Anti-Pérdida.

6 PREGUNTAS FRECUENTES

Si su Smartphone no se sincroniza correctamente con su Fitness Band, verifique en **Configuración > Bluetooth** si puede ver la señal ZEN FIT. Si puede verla significa que la conexión bluetooth® de la banda funciona correctamente. Verifique que su Fitness Band no esté emparejada con otro dispositivo; de ser así, desconéctela. Si se encuentra en un sistema iOS, deberá borrar la conexión ZEN FIT en la sección Bluetooth® para que la misma sea detectada, correctamente, desde la aplicación.

Si el método mencionado no funciona, realice los siguientes pasos:

1. Diríjase a la pantalla del Podómetro y presione 2 veces, prolongadas, el botón táctil.
2. Diríjase a la pantalla de Distancia y presione 2 veces, prolongadas, el botón táctil.
3. Diríjase a la pantalla de Calorías y presione el botón táctil, prolongadamente.
4. Luego, diríjase a la pantalla que muestra la hora para que su Fitness Band se reinicie apropiadamente.

Su Fitness Band utiliza un cable con extremo magnético para su carga. Por favor utilice el cable de manera correcta; evite conectarlo de manera inversa, forzando el imán. Con colocar el extremo del cable cerca de la banda, el cable se conectará, automáticamente, de la manera correcta.

El daño ocasionado por la mala conexión del cable no será cubierto por la garantía.

ESPECIFICACIONES:

- Display OLED touch 0.88"
- Bluetooth 4.0
- Rango 8-10m
- Batería Poly-Litio
- Espesor 10.8mm
- Tiempo de carga: 2.5 horas
- Waterproof Ip65

ZEN FIT

manual de usuario