

jawbone

COMPATIBLE
CON DISPOSITIVOS BLUETOOTH®

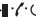
MANUAL DE INSTRUCCIONES




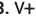
ESPECIFICACIONES

- **Modelo:** Jawbone
- **Conexión Bluetooth:** V2.1+EDR
- **Distancia de transmisión :** 10M
(puede variar de acuerdo a los factores ambientales y a los diferentes dispositivos Bluetooth conectados).
- **Voltaje de carga USB:** DC 5V/500mA
- **Batería:** Litio, 300mAh
- **Potencia de salida:** 3W x 1
- **Respuesta de frecuencia:**
90Hz-20KHz
- **Sensibilidad:** 80db±2db
- **Relación S/N:** ≥ 76dB

CONOZCA SU JAWBONE

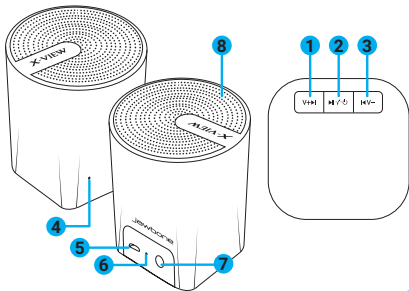
- 1.  :** Presione este botón prolongadamente para encender o apagar su parlante Jawbone.
- Si recibe una llamada, oprima oprima el botón para contestar. Presiónelo nuevamente para finalizar la llamada. Si desea rechazar la llamada, oprima el botón de manera prolongada.
 - Una vez que se encuentre en el modo de reproducción, utilice el botón para pausarla o reanudarla.

- 2.  V- :** Cuando se encuentre en el modo de reproducción, presione este botón para pasar a la siguiente pista.
- Presione el botón, prolongadamente, para disminuir el volumen.

- 3.  V+ :** Cuando se encuentre en el modo de reproducción, presione este botón para pasar a la pista previa.
- Presione el botón, prolongadamente, para aumentar el volumen.

PANEL DE CONTROL

1. Volumen + / Siguiete Pista
2. Encendido / Apagado
Reproducir / Pausa
Atender llamado
3. Volumen - / Pista Previa
4. Micrófono
5. Puerto Micro USB
6. Luz indicadora
7. Line in: se utiliza para
conectar un cable AUX
8. Parlante



FUNCIONAMIENTO

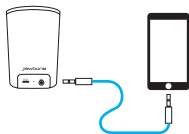
1. Encienda el parlante. La luz trasera parpadeará indicando que el parlante ha comenzado la búsqueda dispositivos bluetooth. Esta se apagará si no detecta ningún dispositivo Bluetooth en 5 minutos.

2. Sincronice el parlante con el dispositivo Bluetooth deseado.

3. Reproduzca o ponga en pausa con con el botón ▶|◀⏏.

6

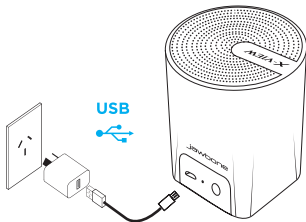
Line in: conecte al parlante, mediante el cable auxiliar, el dispositivo que usted desee. Una vez que lo conecte, Jawbone detectará que quiere utilizar la función AUX y comenzará, automáticamente, la reproducción.



CARGAR LA BATERÍA

El altavoz tiene una batería de litio incorporada. Esta es recargable y proporciona aproximadamente 1 hora de funcionamiento continuo cuando está completamente cargada.

Utilice el cable Micro USB para cargar el parlante, la luz dorsal se iluminará mientras se carga. Luego, se apagará cuando el parlante esté completamente cargado.



X-VIEW

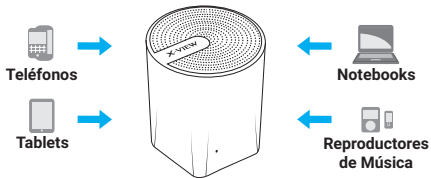
CONECTARSE

FORMA DE CONEXIÓN

Conecte su Jawbone a través de la conexión Bluetooth® de su equipo, dentro de un radio de 10 metros.

1) EN SU JAWBONE

Encienda el parlante y la luz led parpadeará indicando que el parlante esta listo para ser enlazado.



2) EN SU DISPOSITIVO

Ingrese a ajustes y seleccione la opción de encender conexión Bluetooth®.



Busque **JAWBONE** dentro de la lista de los dispositivos activos.

Para desconectar el dispositivo, apague su Jawbone o cancele la conexión Bluetooth® en su celular / tablet.

IMPORTANTE

- Guarde y use este producto a una temperatura normal;
- No lo exponga a la lluvia o humedad;
- Protejalo de posibles daños o caídas;
- No desarme ni repare el parlante, acérquese al servicio técnico.
- El producto posee una batería de litio, no lo ponga en contacto con el fuego.

Recuerde:

1. Para prolongar la vida útil del producto y preservar sus oídos,

por favor no escuche música en volúmenes elevados, durante un largo período de tiempo.

2. Cuando note alguna falla en el parlante, apáguelo inmediatamente y desenchufe el cable USB. De esta manera, previene posibles daños en el producto.

3. La escasez de carga afectará la distancia de alcance del Bluetooth y se perderá la conexión con facilidad.

POSIBLES PROBLEMAS

SONIDO BAJO O DISTORCIONADO

1. Verifique el volumen del equipo y ajústelo como desee.
2. La potencia de la batería es insuficiente, por favor cárguela.

LA MÚSICA ES DISCONTINUA

Compruebe si se ha superado la distancia efectiva de conexión o si existe algún obstáculo entre el parlante y su dispositivo Bluetooth.

EL PARLANTE FALLA EN LA CONEXIÓN Y SINCRONIZACIÓN

1. Verifique si el parlante se encuentra en estado de búsqueda o reinícielo.
2. Hay una gran cantidad de dispositivos Bluetooth alrededor del parlante. Esto dificulta la búsqueda. Por lo tanto, apague los otros equipos Bluetooth cercanos.

jawbone

