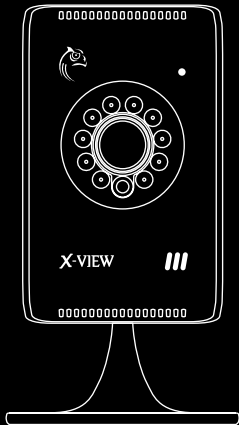


# GUÍA RÁPIDA DE USO



X-VIEW



# BIENVENIDOS

Gracias por adquirir su  
**OVERWATCH 2 IP CAMERA.**

Vea lo que ocurre en su hogar donde quiera que esté. La cámara brinda seguridad con tecnología de alta definición sin la necesidad de instalación de cableado en su propiedad gracias a su conexión wifi. Es el complemento perfecto para cuidar y proteger a su familia y sus pertenencias en todo momento.

## ¿CÓMO VISUALIZAR SU CÁMARA?



DESDE SU CELULAR Y  
TABLET CON SISTEMA  
iOS® Y SU DISPOSITIVO  
ANDROID®



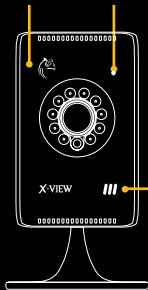
DESDE SU PC

# CONTENIDO

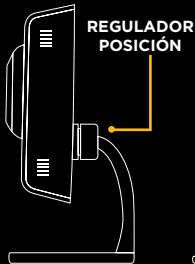
	CONOCIENDO SU OVERWATCH IP CAMERA	<b>PÁGINA</b>	<b>4</b>
	PREPARAR INSTALACIÓN		<b>5</b>
<b>1</b>	VISUALIZACIÓN DESDE SU IPHONE O DISPOSITIVO ANDROID		<b>6</b>
<b>2</b>	VISUALIZACIÓN DESDE SU PC		<b>10</b>
	INFORMACIÓN DE SEGURIDAD		<b>13</b>

# CONOCIENDO SU **OVERWATCH 2 IP CAMERA**

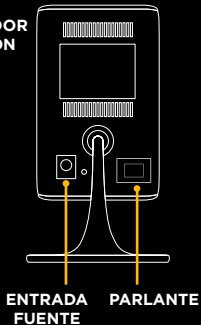
**WI-FI  
BUILT IN**      **LUZ  
INDICADORA**



**MICRÓFONO  
INCORPORADO**



**BASE**

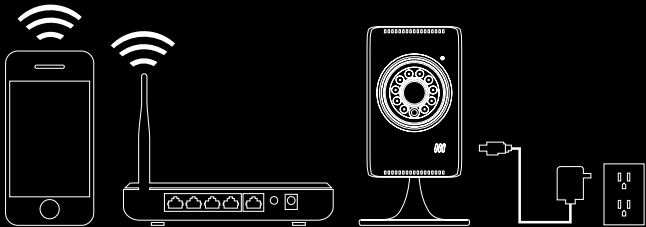


**ENTRADA  
FUENTE**

**PARLANTE**

## PREPARAR INSTALACIÓN

Coloque su Overwatch 2 donde desee instalarla, asegurándose de que haya una conexión WiFi fuerte en el área, y conéctela a una toma eléctrica utilizando el adaptador. Conecte su smartphone a una red WiFi.



NOTA: Overwatch 2 y su Smartphone deberán estar conectados en la misma red.

# 1 VISUALIZACIÓN DESDE SU IPHONE O DISPOSITIVO ANDROID

## Requerimientos de sistema:

- **iPhone:** iOS v4.3 en adelante y cuenta de iTunes.
- **Android:** Android v2.3 en adelante.

**A.** Descargue e instale la aplicación **X-View Overwatch** - **Android APP** desde nuestra página web:

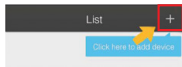


[x-view.com/audio-video/overwatch2ipcam](http://x-view.com/audio-video/overwatch2ipcam)

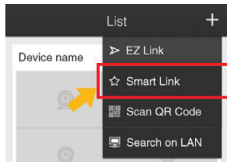
**B.** La primera vez que ingrese en la aplicación, seleccione la opción Create an account, para crear una cuenta de usuario.

**Nota:** recuerde los datos del usuario generados ya que los mismos quedarán ligados a la cámara y no podrán desligarse.

**C.** Pulse el ícono de **Overwatch 2** para iniciar el programa. Presione el botón + en el margen superior derecho que lo llevará a la sección "Add Device" (Agregar dispositivo).

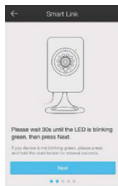


## D. Seleccione la opción Smart-Link

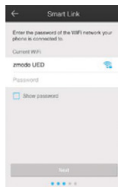


Enchufe  
Overwatch 2  
a la toma  
eléctrica.

Presione  
Next para  
continuar.



Espera 30 segundos hasta que la luz LED de la cámara parpadee y presione Next.



Ingrese la contraseña de la red WiFi a la cual está conectado su Smartphone.



Espere a que se establezca la conexión.



Asigne un nombre a la cámara e ingrese la zona horaria en la que se encuentra.

## 1.A LUZ INDICADORA:

Overwatch 2 posee una luz indicadora que cambia de color notificando el estado de la cámara durante la instalación.

**Nota:** Si la conexión fue exitosa y no puede visualizar correctamente la cámara, cierre la aplicación por completo y vuelva a intentarlo.



**VERDE FIJO:**

Overwatch 2 está encendida.

**VERDE PARPADEANTE:**

Overwatch 2 está lista para se configurada.

**AZUL FIJO:**

Overwatch 2 ha sido conectada a la red WiFi.

**AZUL PARPADEANTE:**

Overwatch 2 se está conectando a la red WiFi, por favor no apague ni desenchufe la cámara.

**ROJO FIJO:**

Overwatch 2 no pudo conectarse a la red WiFi.

Esto se puede deber a:

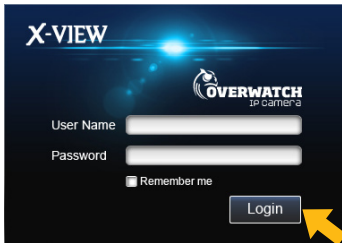
1. Error en el ingreso de la contraseña: Inténtelo nuevamente.
  2. No hay conexión a la red:
    - Verifique la conexión del router.
    - Reinicie su cámara, utilizando el orificio de reset ubicado en el dorso de su cámara. Mantenga presionado hasta que la luz indicadora comience a parpadear de color verde.
- Repita los pasos de instalación.

## 2 VISUALIZACIÓN DESDE SU PC

Ingrese al sitio: [www.x-view.com/audio-video/overwatch2ipcam](http://www.x-view.com/audio-video/overwatch2ipcam) .  
Descargue e instale el programa **X-View Overwatch - PC Client Software**.

**Nota:** La Cámara IP y la conexión de Internet deben estar conectadas por medio de la misma red LAN.

**A.** Inicie **Overwatch** en su PC, ingrese su nombre de Usuario "User Name" (por defecto: admin) y su contraseña "Password" (por defecto: 111111), luego de click sobre Login.



X-VIEW

OVERWATCH  
IP camera

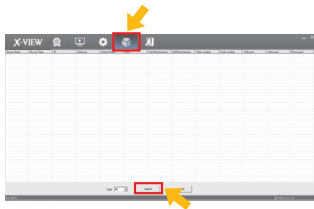
User Name

Password

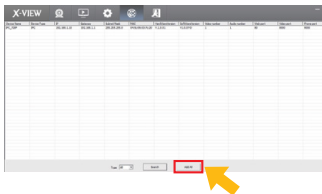
Remember me

Login

**B.** Presione sobre "Discovery" y haga click en "Search" para buscar su Cámara.

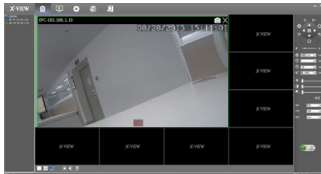
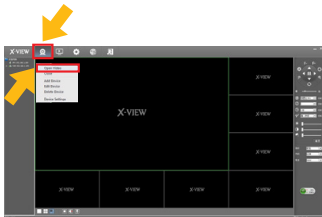


**C.** Haga Click sobre "Add All" para agregar su Cámara. Un mensaje le indicará que su dispositivo fue agregado satisfactoriamente.



**D.** Vuelva hacia "Live Interface". Presione el botón derecho sobre la Cámara que aparece en la lista sobre su izquierda y seleccione "Open Video".

**E.** El video en vivo se podrá ver mediante su conexión local.



# INFORMACIÓN DE SEGURIDAD

## ADVERTENCIA

Lea atentamente estas advertencias de seguridad y precauciones para garantizar su seguridad personal y evitar causar daños materiales.

## PELIGRO DE INCENDIO Y DESCARGA ELÉCTRICA

- No exponga su **OVERWATCH 2 IP CAMERA** a líquidos, humedad o lluvia. No utilice el producto cerca de una tina, lavatorio, sauna, piscina o sala de vapor. La exposición del producto a la humedad podría causar una descarga eléctrica.

- No deje caer, desarme, abra, aplaste, doble, deforme, perforo, triture, coloque en el microondas, incinere, pinte ni introduzca objetos extraños en su **OVERWATCH 2 IP CAMERA**. Tales acciones podrían causar una descarga eléctrica.
- Limpie el producto únicamente con un paño seco.

- No exponga su **OVERWATCH 2 IP CAMERA** a temperaturas extremadamente altas o bajas.

- No instale su **OVERWATCH IP CAMERA** en contacto con la luz solar directa durante períodos prolongados.

- No instale su **OVERWATCH IP CAMERA** cerca de llamas expuestas, como los

quemadores de la cocina, velas o chimeneas.


- No bloquee ninguna abertura de ventilación.
- No instale su **OVERWATCH 2 IP CAMERA** en lugares húmedos ni en lugares con temperaturas extremadamente altas o bajas, ya que esto podría causar una descarga eléctrica o su mal funcionamiento.

- No limpie el producto mientras esta conectado.

- No intente reparar, modificar o desarmar el producto por su cuenta.

**ANTE CUALQUIER DUDA, CONSULTE CON EL SERVICIO TÉCNICO X-VIEW AUTORIZADO MÁS CERCANO.**

 /xview.argentina

 www.x-view.com

 serviciotecnico@x-view.com