

CAR AUDIO
X-VIEW

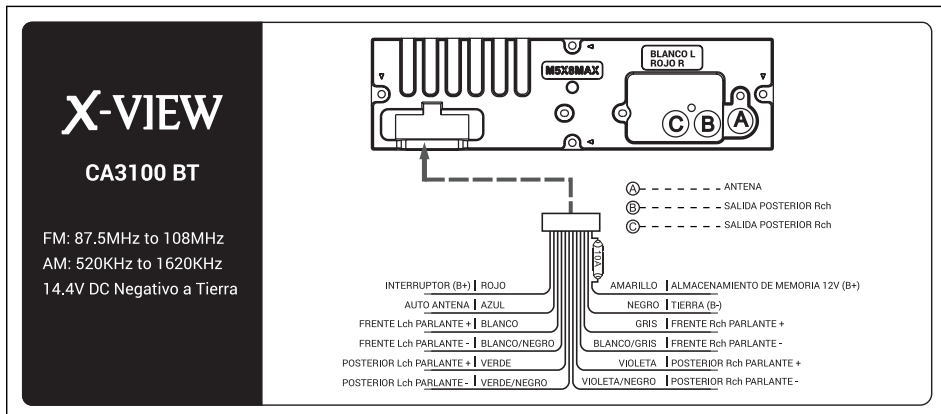


MANUAL DE USUARIO

Índice

• Diagrama de conexión03
• Precauciones03
• Panel frontal06
• Instalación07
• Conexión eléctrica09
• Operaciones básicas10
• Radio11
• CD / SD / MMC / USB12
• Antes de reproducir un CD14
• Nueva función para CD15
• Bluetooth16
• MP3 / WMA17
• Posibles problemas18

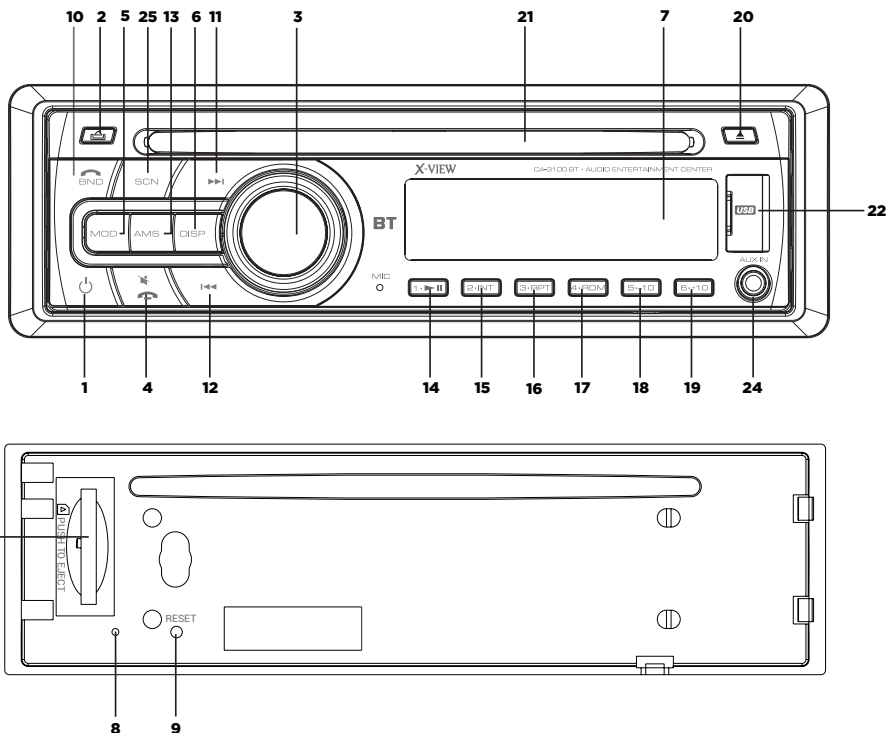
Diagrama de conexión




Precauciones

- Ubique el estéreo en un lugar donde no interfiera con el conductor.
- Antes de instalar la unidad, conecte el cableado. Asegúrese de todo esté conectado y funcione correctamente.
- Utilice únicamente las piezas incluidas con la unidad para asegurar una instalación correcta. El uso de piezas no autorizadas puede causar mal funcionamiento del dispositivo.
- Consulte con su distribuidor más cercano si la instalación requiere perforar agujeros u otras modificaciones del vehículo.
- Si el ángulo de instalación excede los 30° desde la horizontal, la unidad podría no tener un rendimiento óptimo.
- Evite instalar la unidad en lugares donde quede expuesta a altas temperaturas (luz directa del sol, o del aire caliente) o donde pueda estar en contacto con polvo, suciedad o vibraciones excesivas. No exponga este equipo a la lluvia o a la humedad.

Panel frontal



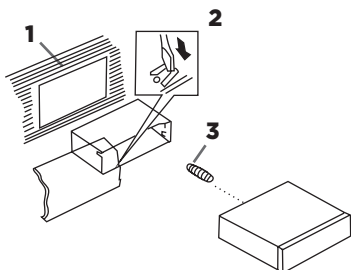
- | | | |
|-----------------------------|---|-------------------|
| 1. Botón de encendido | 10. Band /  / selector LD3 | 19. Memoria 6 |
| 2. Botón de liberación | 11. Buscar radio / adelante | 20. Botón eyector |
| 3. Volumen / botón selector | 12. Buscar radio / atrás | 21. CD |
| 4. Mute | 13. Memoria automática | 22. USB |
| 5. Cambio de modo | 14. Reproducir –pausar / Memoria 1 | 23. SD / MMC |
| 6. Botón display | 15. Intro / Memoria 2 | 24. AUX IN |
| 7. LCD display | 16. Repetir / Memoria 3 | 25. SCN |
| 8. Luz LED | 17. Random / Memoria 4 | |
| 9. Reset | 18. Memoria 5 | |

Instalación

- Antes de terminar la instalación, conecte el cableado provisoriamente y compruebe que todo funcione correctamente.
- Utilice únicamente las partes incluidas en el kit de instalación para asegurarse de que la misma sea correcta.
- El uso de partes no incluidas puede causar problemas de funcionamiento.
- Instale la unidad en el lugar designado en su automóvil.
- Evite instalar el equipo en lugares propensos a altas temperaturas, luz solar directa, polvo o vibración excesiva.
- Asegúrese de quitar el panel frontal antes de instalar la unidad.

MONTAJE FRONTAL (METODO A)

Paso 1

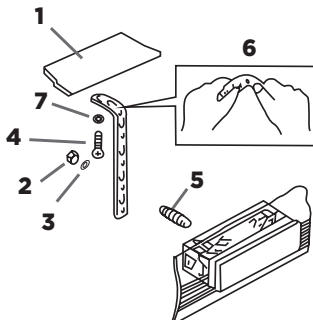


1. Panel
2. Soporte

Antes de insertar el soporte en el tablero, seleccione la ranura apropiada teniendo en cuenta el grosor del material del tablero y dóblela hacia adentro para asegurar el soporte en su lugar.

3. Tornillo

Paso 2



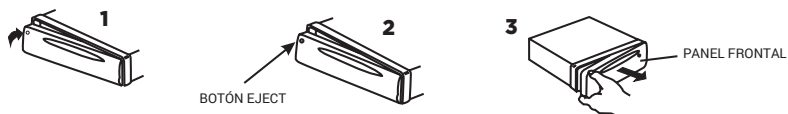
1. Panel
2. Tuerca (5mm)
3. Arandela de resorte
4. Tornillo (5 x 25 mm)
5. Tornillo
6. Correa

Asegúrese de usar la correa para asegurar la parte posterior de la unidad. La correa puede doblarse en el ángulo que usted desee.

7. Arandela plana

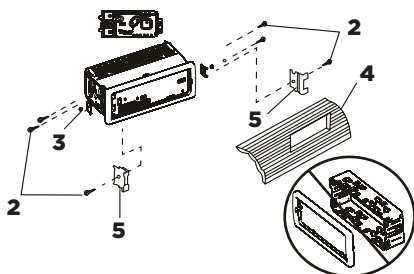
Montaje y desmontaje del panel frontal

Para instalar el panel frontal, inserte el panel en la carcasa y asegúrese de que esté correctamente instalado, de lo contrario, se producirán anomalías en algunas teclas y no funcionarán correctamente.



MONTAJE TRASERO (MÉTODO B)

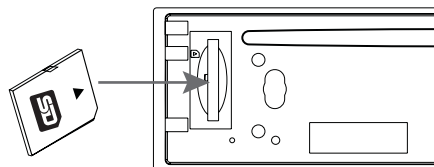
Instalación del equipo utilizando los agujeros ubicados en los laterales de la unidad con el soporte de montaje de su auto.



1. Seleccione una posición donde los agujeros del soporte y los de la unidad principal estén alineados y ajuste los tornillos en los dos lugares de cada lado.
2. Atornille
3. Soporte de montaje existente
4. Tablero o consola
5. Gancho (quite esta parte).

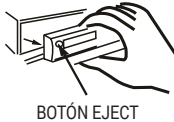
INSTALACIÓN DE TARJETA SD

El ángulo oblicuo del slot SD asegura el correcto funcionamiento de la memoria. Colóquela dentro del slot y presione. Si desea retirarla, presione nuevamente.



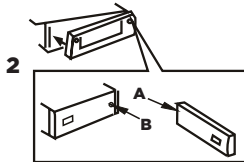
REMOVER EL PANEL FRONTAL

Para quitar el frente del estéreo:

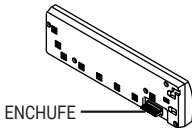


1. Apague el equipo.
2. Presione el botón EJECT (eyector del frente).
3. Quite el equipo.

Para volver a colocar el frente del estéreo:



1. Enganche el frente desde el lado derecho primero, con el punto B del equipo tocando el punto A del panel (como se ve en la imagen).
2. Presione el lado izquierdo del panel hasta escuchar un click.



Precaución:

1. No coloque el frente desde el lado izquierdo porque podría dañar el equipo.
2. No toque ni raye el conector trasero.
3. Guárdelo siempre en el estuche protector.

Conexión Eléctrica

- La unidad está diseñada solamente para operar con 12V DC. Antes de instalarlo debe estar seguro de que su vehículo posea este sistema de alimentación.
- El negativo de la batería debe estar desconectado antes de hacer conexiones, para evitar daños en la unidad provocados por un cortocircuito.
- Asegúrese de conectar los cables de color

correctamente. Las conexiones incorrectas pueden causar el mal funcionamiento del estéreo y daños en el sistema eléctrico.

- Conecte el cable de alimentación a una de las terminales de la fusilera.
- Conecte el cable negro a tierra a una parte metálica del automóvil.
- Si su auto no tiene conector ISO, consígalo en un lugar de accesorios para automóviles.

Operaciones básicas

ENCENDIDO / APAGADO

Presione cualquier botón para encender el dispositivo. Mantenga presionado el Botón de encendido para apagar el aparato.

NOTA: después de apagar el estéreo, quedarán guardados los niveles de volumen y los ajustes de la radio. Cuando vuelva a encenderlo podrá recuperarlos.

AJUSTES DE SONIDO

Gire la perilla (3) para ajustar el volumen.
Oprima el botón SEL (3) para ingresar en el siguiente menú:



Control de volumen

Presione la perilla 3 para ajustar estas opciones: VOL / BASS / TREB / BAL / FAD.
Para seleccionar una opción presione la perilla hasta que la opción seleccionada aparezca en el display.

Bass

Presione un sólo vez el botón VOL / SEL (3).
Ajuste los niveles de bajos girando la perilla.

Tre

Presione un dos veces el botón VOL / SEL (3).
Ajuste los niveles de agudos girando la perilla.


Bal

Presione un tres veces el botón VOL / SEL (3).
Ajuste el balance girando la perilla.

Fad

Presione un cuatro veces el botón VOL / SEL (3). Ajuste el fader girando la perilla.

Mute

Presione el botón  para silenciar el sonido.
Oprímalo nuevamente para recuperar el sonido.

OTROS AJUSTES

Presione la tecla Volumen / Botón selector (3) por unos segundos. Se activará un modo cíclico de selección de funciones para el usuario.

Mantenga presionado este botón para seleccionar distintos modos. El modo al que ingresará por defecto será el DPS, dentro de este podrá elegir entre Flat, Música clásica y Rock and Roll. Presione nuevamente el botón para seleccionar la opción deseada.

Oprima y mantenga oprimido el botón durante 3 o 4 segundos. Ingresará así menú DPS, pulse el botón nuevamente para desplegar las opciones siguientes (beep, Loud on, demo, etc).

VOL FINAL / AJUSTAR

Esta opción le permite recuperar o ajustar el volumen. Si selecciona VOLUMEN FINAL, usted podrá recuperar el volumen que tenía el stereo antes de apagarlo por última vez. Si elige

AJUSTAR usted podrá modificar el volumen a su gusto.

MODO DE SELECCIÓN

Presione el botón 5 para moverse por los distintos modos de función:

- Radio
- CD (MP3, CD). Para ingresar a este modo debe colocar un CD en el dispositivo.
- Tarjeta de memoria. Para ingresar a este modo debe colocar una tarjeta de memoria.
- USB. Para ingresar a este modo debe colocar un dispositivo USB.
- AUX IN

DISPLAY

Presione el botón DISP (6) para utilizar las siguientes funciones:

- La hora se visualizará durante 5 segundos y luego volverá automáticamente a la pantalla anterior, a menos que presione nuevamente el botón DISP.
- Si mantiene presionado el botón DISP durante 1 segundo, podrá ingresar al modo de ajustes del reloj.
- Modifique la hora o el volumen oprimiendo la tecla (+/-).

DISPLAY DE CRISTAL LÍQUIDO

Muestra la estación de radio que se está reproduciendo y las funciones.

LUZ LED

Cuando apague el dispositivo, retire el panel frontal y la luz LED parpadeará.

Radio

BÚSQUEDA DE RADIOS LOCALES

Ingrese al menú de VOL FINAL y seleccione LOCAL (DX) .Rote el regulador VOL o presione el botón SEL para cambiar entre LOCAL y DX.

INTENSIDAD DE VOLUMEN

Presione el botón SEL repetidamente hasta que aparezca LOUD ON en el display. Rote el regulador VOL y presione SEL para encender o apagar esta función

SELECCIONAR BANDA

Presione el botón BND (10) para ingresar en el

modo BAND.

Las bandas cambiarán en el siguiente orden:



SELECCIONAR EMISORA

Presione el botón Buscar radio / adelante (11) o Buscar radio / atrás (12) para seleccionar las emisoras manualmente. Oprima durante varios segundos el botón buscar e ingresará en el modo automático de búsqueda.

MEMORIA AUTOMÁTICA Y PROGRAMA DE SCANE0

Memoria automática

Presione el botón AMS (MP3) (13) durante varios segundos. El estéreo buscará las 6 emisoras de radio con mayor frecuencia y luego las guardará en los botones de memoria correspondientes.

CD / SD / MMC / USB

FORMATOS DE REPRODUCCIÓN

CD/CD -R/-RW.

Compatible con CDDA/MP3/WMA.

CARGAR Y EXPULSAR UN DISCO

1. Presione el botón de encendido
2. Inserte el CD con la etiqueta hacia arriba.
3. Presione el botón eyector para extraer el disco.

TARJETA MULTIMEDIA MMC / TARJETA SD COMPATIBLE CON FORMATO MP3 / WVA ID3

Quite el panel frontal cuidadosamente.

Luego, inserte la tarjeta SD o MMC en el slot del panel interno. Vuelva a colocar el panel frontal, el estéreo comenzará la reproducción automáticamente.

USB

Conecte el dispositivo USB en el slot del panel frontal. El estéreo comenzará la reproducción automáticamente.

Programación de memoria

M1 ~ M6

- Memoria programada: se carga cuando se pulsa la tecla durante menos de 1 segundo y se guarda pulsando la misma tecla durante más de 1 segundo.

Nota: si su pendrive no posee el tamaño convencional, conéctelo a un cable adaptador y luego colóquelo en el slot.

ADELANTE / ATRÁS

Presione los botones ADELANTE (11) / ATRÁS (12). Presiónelo para dirigirse al próximo o al anterior tema, respectivamente. Si los deja oprimidos durante más de un segundo, podrá avanzar o retroceder el tiempo del archivo actual.

REPRODUCIR / PAUSA

Presione el botón PAUSA para pausar la música. Oprímalo nuevamente para reanudar la reproducción.

INTRO

Cuando presione este botón verá "INT ON" en el display. Luego, comenzará a reproducirse algunos segundos de cada tema del disco. Presione el botón nuevamente para detener la opción intro.

REPETIR

Cuando presione este botón verá "PT ON" en el display. El tema del disco seleccionado se repetirá de manera continua hasta que cancele el modo "Repetir" (presionando el botón RPT nuevamente).

RANDOM

Cuando presione este botón verá "RDM ON" en el display. Los temas del disco se reproducirán de manera aleatoria. Para cancelar esta opción oprima nuevamente el botón RDM.

SELECCIÓN DE ARCHIVOS MP3 / WMA

1. Tiempo

- Presione AMS una vez, luego se activará la búsqueda de tiempo.
- Gire la perilla SEL hacia la derecha o hacia la izquierda, seleccione así el tiempo deseado.
- Presione el botón SEL, Luego escuchara la canción seleccionada desde el tiempo deseado.

2. Búsqueda de pista

- Pulse AMS dos veces y, a continuación, se activará la búsqueda de pista.
- Gire la perilla SEL hacia la derecha o hacia la izquierda, seleccione la pista que desee.
- Presione el botón SEL y comenzará a reproducirse la canción elegida.

3. Búsqueda de nombre de archivo y carpetas

- Presione tres veces AMS, luego se activará la

búsqueda de archivos.

- Presione el botón SEL, luego aparecerá el primer directorio.
- Gire la perilla SEL hacia la derecha o hacia la izquierda, para seleccionar el directorio que desee.
- Presione el botón SEL otra vez, para elegir el directorio y podrá ver el nombre del primer archivo de ese directorio.
- Gire la perilla SEL hacia la derecha o hacia la izquierda para seleccionar la canción que desee.
- Presione el botón VOL, y comenzará a reproducirse la canción que haya seleccionado.

4. Búsqueda de caracteres

- Presione AMS 4 veces, luego se activará el modo de búsqueda de caracteres.
- Presione el botón SEL, se mostrará el carácter * en el display.
- Gire la perilla VOL hacia la derecha o hacia la izquierda, para seleccionar la letra que desee.
- Presione el botón SEL por más de 2 segundos.
- Se mostrará en el display la canción que tenga el mismo carácter que el seleccionado.
- Gire la perilla SEL hacia la derecha o hacia la izquierda, para seleccionar la canción que desee.
- Presione el botón SEL, y comenzará a reproducirse la canción que haya seleccionado.

Antes de reproducir un CD

1. Limpieza del CD

Antes de reproducir un CD, límpielo con un paño limpio y libre de polvo. Limpie el disco en la dirección de la flecha que muestra la figura 1.

2. Inserte siempre el CD con la etiqueta hacia arriba. Si se coloca con el lado impreso hacia abajo, el dispositivo puede dañarse.

NOTA: si ya hay un CD en el estéreo no trata de insertar otro, ya que esto podría dañar el dispositivo.

3. Sostenga siempre los CDs por el borde. Para mantener limpio el CD, no toque la superficie. Extraiga el CD como muestra la el

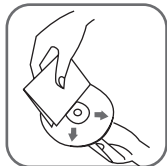
gráfico de la figura 2.

4. No pegue ningún sticker sobre el CD.

5. No exponga el CD al sol o a altas temperaturas.

6. No deje los CD dentro del automóvil si está estacionado en la luz del sol directa, ya que esto producirá un aumento considerable en la temperatura dentro del coche.

NOTA: no utilice ningún solvente o abrasivo para limpiar los CDs.



1



2



3

Nueva función para CD

DOS (Dynamic Open Screen)

genera un efecto de movimiento cuando se enciende la unidad. Pulse cualquier tecla para detener y volver al modo anterior.

Demo on

Presione y mantenga la tecla SEL, luego púlsela brevemente para seleccionar Demo ON / OFF. Gire la perilla de volumen para activar la demostración y, a continuación, pulse SEL para confirmar. Mientras el DOS muestra el demo ningún botón funcionará, excepto la tecla SEL.

En el display se observará, repetidamente, la leyenda *demo on*.

Demo off

Presione la tecla SEL y luego púlsela brevemente para seleccionar Demo On/Off. Gire la perilla de volumen y presione SEL para confirmar la acción. Gire la perilla de volumen para establecer salir de la demostración. Presione SEL para confirmar, luego regrese al estado predeterminado.

Bluetooth

1. ¿Cómo sincronizar el teléfono con el estéreo?

Encienda el estéreo, coloque su teléfono cerca y active la función bluetooth. Busque en el menú bluetooth de su teléfono la opción "X-VIEW CA3100 BT". Introduzca la contraseña de emparejamiento "8888" y pulse OK.

En la pantalla de su teléfono verá un aviso de "conexión exitosa" y en el display del estéreo aparecerá BT ON. El logo de bluetooth dejará de parpadear.

2. Función manos libres

Una vez sincronizados ambos dispositivos, usted podrá recibir las llamadas en el estéreo. Aparecerá el número de teléfono en la pantalla LCD. Presione brevemente el botón BAND para

aceptar la llamada. Usted podrá hablar a través del micrófono que se encuentra en el panel frontal. Oprima el botón MUTE para finalizar la llamada o para rechazarla.

3. Reproduzca la música de su celular

Presione el botón MODE y seleccione el modo A2DP. La música que reproduce su teléfono se escuchará a través del estéreo. Verá en el display "ASDP".

Presione los botones ◀◀ y ▶▶ para seleccionar la pista de música que desee. Pulse brevemente el botón ◀◀ para pausar la reproducción de música. Pulse "BAND" de manera prolongada para desactivar temporalmente el bluetooth.

-Pulse de nuevo el botón "BAND" para volver a conectar el bluetooth.

4. Almacenamiento de números de teléfono

El estéreo puede almacenar hasta 10 números de teléfono de llamadas entrantes.

Presione el botón MUTE de manera prolongada para ingresar en la agenda de números. Luego, presione el botón VOL para buscar el número de teléfono que desee. Oprima el botón BAND para realizar la llamada.

NOTA: no se puede asegurar la compatibilidad de esta función en todos los smartphones.

5. Interrumpir la conexión bluetooth

Presione brevemente el botón BAND para

interrumpir la conexión bluetooth. Si en este momento posee una llamada en curso, podrá escuchar la voz del interlocutor por el parlante de su teléfono. Oprima nuevamente BAND para volver a volver a conectar.

6. ¿Cómo borrar un número de teléfono almacenado?

El estéreo puede almacenar hasta 10 números de teléfono. Cuando se almacene el número 11 el primer número guardado se borrará.

NOTA: no se puede asegurar la compatibilidad de esta función en todos los smartphones.

MP3 / WMA

- MP3: es la abreviatura de MPEG y se refiere a una compresión de audio
- Tecnología estándar: este producto permite la reproducción de archivos MP3 en discos CD-ROM, CD-R o CD-RW.
- La unidad puede leer archivos MP3 escritos en el formato compatible con la norma ISO 9660. Sin embargo, no admite los datos MP3 escritos por el método de escritura de paquetes.
- La unidad no puede leer un archivo MP3 que tenga una extensión de archivo distinta de ".mp3".
- Si reproduce un archivo no MP3 que tiene la

extensión ".mp3", puede escuchar ruidos.

- En este manual, nos referimos a "archivo MP3" y "carpeta" con la terminología utilizada en PC. Lo mismo sucede con los términos "pista" y "álbum".
- El número máximo de niveles de directorio es 8 (incluido el directorio raíz). El máximo número de archivos y carpetas por disco es 256.
- Es posible que la unidad no reproduzca pistas en el orden de números de pista.
- La unidad reproduce solamente las pistas de audio si el disco contiene pistas de audio y archivos MP3.

- Cuando se reproduce un disco de 8 kbps o "VBR", el tiempo de reproducción transcurrido en la pantalla no será correcto y la reproducción de intros puede no funcionar correctamente.
- "VBR": Velocidad binaria variable: el estéreo admite la reproducción de archivos WMA y de etiquetas ID3 para WMA. Este formato no está garantizado, depende de versiones y disponibilidad de alfabeto.
- WMA (Windows Media Audio) - formato de compresión de datos musicales, creado por Corporación Microsoft. Este formato utiliza un algoritmo de codificación para compresión de Audio-registro inicial. Disminuye en gran medida el tamaño de archivo, pero conserva la calidad de sonido.
- Recuerde que la unidad no puede reproducir las pistas para que se escriban en el disco.
- Para disfrutar de sonido de alta calidad, recomendamos convertir archivos MP3 con

frecuencia de muestreo de 44,1 kHz y una velocidad binaria fija de 128 kbps.

- NO almacene más de 256 archivos MP3 por disco.
- Para el formato compatible con ISO 9660, la profundidad máxima permitida de anidado De carpetas es 8, incluyendo el directorio raíz.
- Asegúrese de que cuando se graba CD-R o CD-RW MP3 esté formateado.
- No debe escribir archivos no MP3 o carpetas innecesarias junto con archivos MP3
- Con algunos CD-R o CD-RW, es posible que los datos no se escriban correctamente En este caso, los datos no se pueden reproducir correctamente. Se recomienda un disco CD-R o CD-RW de alta calidad.
- Se muestran hasta 16 caracteres para el nombre de un álbum o una pista. ID3TAG
- Tenga en cuenta que la unidad no puede reproducir pistas en el orden en que están grabadas en el disco.

Posibles Problemas

PROBLEMA	CAUSA	SOLUCIÓN
El estéreo no enciende	El auto no está encendido.	Gire la llave del auto para proveerle energía al estéreo.
	El fusible está quemado.	Reemplace el fusible.
El CD no puede ser leído ni expulsado	Ya hay otro CD colocado en el estéreo.	Remueva el CD y coloque uno nuevo.
	El CD fue colocado de manera incorrecta.	Inserte el CD con la etiqueta hacia afuera.
	El CD está muy sucio o dañado.	Limpie el CD o cámbielo por otro.
	La temperatura dentro del auto es muy alta.	Enfríe el ambiente hasta una temperatura normal.
	Condensación	Apague el reproductor de CD una hora aprox. y vuelva a intentarlo.
No hay sonido	El volumen es muy bajo.	Ajuste el nivel de volumen.
	Los cables no están bien conectados.	Verifique la conexión general de los cables.
Se producen saltos de sonido	El ángulo de instalación es mayor a 30°.	Ajuste el ángulo de instalación a menos de 30°.
	El CD está muy sucio o dañado.	Limpie el CD o cámbielo por otro.
La radio o el selector automático no funcionan	El cable de la antena no está conectado correctamente.	Conecte el cable de la antena correctamente.
	La señal es demasiado débil.	Seleccione la radio de manera manual.

X-VIEW

www.x-view.com